



Manejando el Tiempo y la Facturación Efectivamente

Descripción

El Sistema Gerencial eTime de Information Processing Corporation (IPC) es una solución de Internet/Intranet que provee disponibilidad veinticuatro (24) horas al día siete (7) días a la semana al los empleados desde cualquier localidad con acceso a la Internet.

eTime ofrece contabilidad y facturación de las horas de trabajo, reportes de horas usadas, hojas de tiempo, monitoreo gerencial del tiempo usado por los empleados en las diferentes tareas y/o proyectos. eTime reduce el tiempo necesario para obtener, de los empleados, las horas utilizadas y el estatus de las tareas y/o proyectos. La poderosa herramienta de reportes, permite a la gerencia ver y monitorear el trabajo real registrado por los empleados para las diferentes tareas en las que están envueltos. La gerencia puede obtener esta información a los diferentes niveles encontrados en eTime: nivel de cliente, nivel de proyecto y nivel de tareas. Haciendo uso de firmas electrónicas, los gerentes y/o supervisores pueden aprobar las hojas de tiempo y reportes de estatus para ser incluidos en la facturación de los clientes.

eTime posee una amplia gama de reportes que ofrecen a los gerentes, departamentos de recursos humanos y departamentos de contabilidad la información necesaria para manejar y facturar por las horas de trabajo de los empleados. Los proyectos y/o tareas pueden ser añadidos en línea en el momento y lugar que sea necesario por usuarios que posean el apropiado nivel de seguridad.

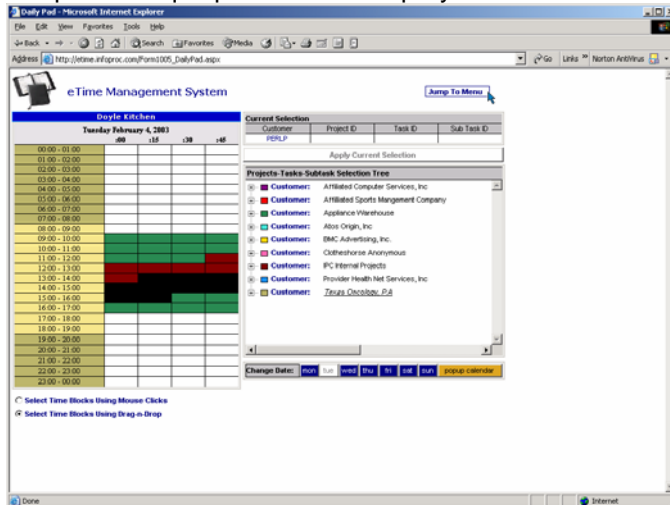
El Sistema Gerencial eTime puede ser una solución independiente o puede formar parte del Sistema de Facturación DP-RAMS (Resource Accounting and Management System for Data Processing). Este sistema esta orientado a la captura de los costos y a la contabilidad de los recursos utilizados en el procesamiento de datos; ya sea para facturar clientes (outsourcing) o para la contabilidad interna en la empresa.

El Sistema Gerencial eTime ofrece una solución efectiva para el manejo y la facturación de empresas que siempre están en movimiento.

Ventajas Principales

- **Disponibilidad.** El uso de la tecnología de Internet permite el acceso al sistema desde cualquier computadora que este conectada a la red interna o que tenga acceso a la Internet. No requiere instalar nuevos programas y reduce los costos de mantenimiento de los software que generalmente están asociados a otras soluciones similares.
- **Registro inmediato del trabajo desempeñado.** No solo se refiere a las horas de trabajo, sino también al trabajo ejecutado. Introducir la descripción del trabajo desempeñado dentro de cada periodo de tiempo, permite a la gerencia revisar el trabajo del empleado y el tiempo dedicado para realizar la tarea.
- **Reportes Profesionales de Estatus.** Reportes de estatus pueden ser revisados en línea o impresos para ser analizados con los empleados. Este aspecto gerencial es importante para asegurar la calidad del trabajo desempeñado. Existen diferentes reportes, únicos en estilo y detalles, que pueden ser generados para ser entregados a los clientes con la facturación o ya sea para use interno.

- **Facturación.** Oportuna y exacta facturación de las horas de trabajo son muy importante para el flujo de caja y manejo de los contratos. En conjunción con DP-RAMS se puede elegir como facturar a los clientes por el tiempo empleado: ya sea con facturas separadas o con facturas consolidadas.
- **Gerencia de Proyectos.** Provee las horas reales utilizadas en los proyectos y tareas. Esto ofrece información exacta para la revisión periódica de los proyectos.
- **Estimados de los Proyectos.** La información de los proyectos anteriores tiene un valor importante, especialmente cuando se trata de licitar o hacer ofertas para proyectos similares en el futuro. En eTime se pueden crear reportes con la información de proyectos pasados que permitiría crear proyecciones más exactas para nuevos proyectos.



- **Evaluación de los Empleados.** Hacerle seguimiento al trabajo realizado por los empleados es necesario para evaluar el performance de los mismos. eTime provee la documentación necesaria para evaluar a los empleados basándose en el tiempo utilizado y en el desempeño de las tareas.
- **Herramienta para Reportes.** Uno de los puntos fuertes de eTime es su herramienta para reportes. El usuario puede crear y salvar sus propios reportes que satisfagan necesidades particulares. Estos reportes pueden ser creados a diferentes niveles: Clientes, Gerentes, Supervisores, Departamentos, Proyectos, Empleados y Tareas. Inclusive se pueden combinar tareas de diferentes proyectos.
- **Fácil de Usar.** eTime posee una interfase que es fácil de usar y aprender para introducir las horas y el estatus de las tareas. Se puede introducir la información ya sea semanal o diaria. Las pantallas para la gerencia son también intuitivas y fáciles de usar. “Point and clic” y “drag and drop” provee a los usuarios con medios para fácilmente usar y navegar el sistema.
- **Notificaciones.** Cuando para las tareas o proyectos se definen tiempos estimados y fechas estimadas para ser completadas, el sistema automáticamente le hace seguimiento a las horas reales introducidas por los empleados así como también a la fecha de terminación. Notificaciones de la sobre utilización de horas y de las posibilidades de ir mas allá del tiempo estimado, serán enviadas vía correo electrónico al gerente del proyecto.

El Sistema Gerencial eTime de Information Processing Corporation provee una solución completa para el manejo del las horas de los proyectos, facturación, reportes de estatus y seguimiento de los empleados.

IPC ha funcionado por 14 años, proporcionando productos “state-of-the-art” y desarrollo de aplicaciones hechas a la medida a sus clientes. Nuestros clientes se encuentran en diferentes industrias y son de diferente tamaños lo que brinda a IPC una experiencia incalculable. IPC es conocido por su dedicación y servicio al cliente, solamente pregúntele a nuestros clientes. La lista de nuestros clientes puede ser encontrada en nuestra pagina web www.infoproc.com.



information processing corporation

**13747 Montfort, Ste. 300
Dallas, TX 75240
1-800-472-3427 - or - info@infoproc.com**

B u s i n e s s S o l u t i o n s U s i n g T e c h n o l o g y

©Copyright 1999 - 2004 Information Processing Corporation